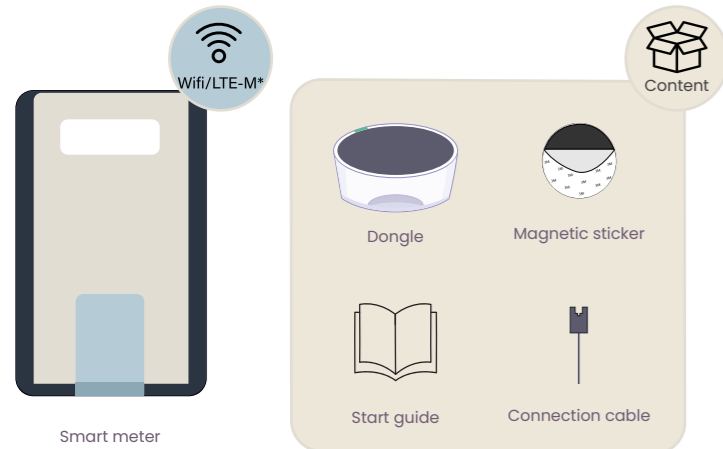
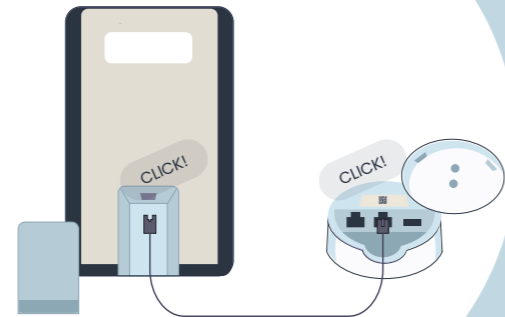


What you need



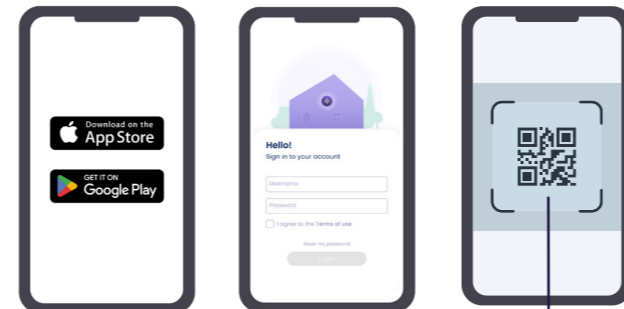
How to start

- 1 Connect the cable to the PI port on both the dongle and your smart meter



Your energy management app

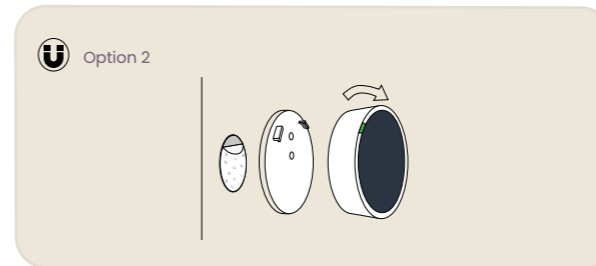
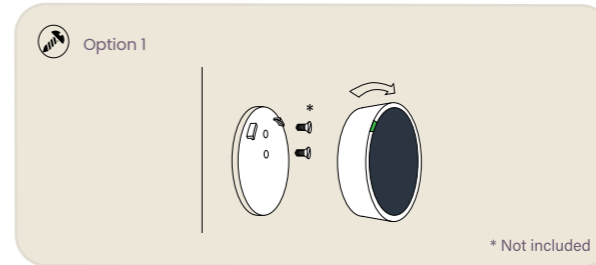
- 2 Download the app
- 3 Sign in & follow the instructions



Download the iPwr App from the Apple Store or Google Play Store

How to attach your dongle

- 4 You can follow one of the suggested options



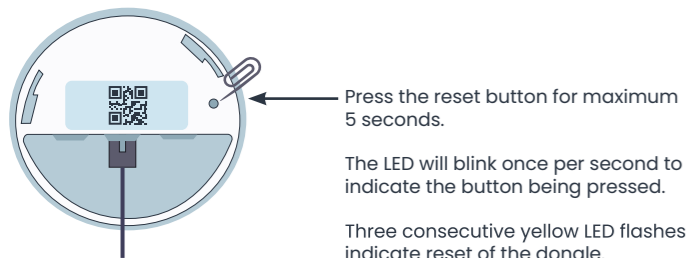
For support, contact iPwr Customer Service

Find contact information in the iPwr App or on www.iPwr.nl

LED signals



Reset dongle



Technical information:

- Physical connection: The unit is supplied with an RJ12 cable (male to male).
- Power consumption: Max. 1.25 W (250 mA at 5 V), aligned with the power supply by the PI port.
- Pairing: Via Wi-Fi (2.4 GHz band with 802.11b/g/n), supported by the iPwr app available for iOS and Android.
- Operation: Via Wi-Fi (2.4 GHz band with 802.11b/g/n) or Modem (LTE-M) depending of the ordered version.
- Mechanical attachment: The dongle can be fixed to a smooth surface using screws or mounted on a DIN rail in the meter cabinet.

Attention:

- Please do not remove the sticker from your dongle.
- Do not pull the plug by the cable.
- Do not drop the dongle or place heavy objects on it.
- Do not place the dongle near hot objects and prevent the ingress of debris and water.

Warning:

- Opening the dongle case will invalidate any warranty claim. In the event of a complaint, please contact the manufacturer or your supplier (see contact information).
- Never use worn, damaged or dirty plugs or adapters.
- If the housing is damaged, please do not connect the dongle to your electricity meter or disconnect the cable from the PI port of the electricity meter immediately and contact your supplier.
- Please do not insert fingers or other foreign objects into the connection socket at any time.
- The appliance must not be used by children or persons who are not capable of correctly assessing the risks involved in handling electricity. Do not allow children to play with this appliance or in its intended installation location in the meter cabinet area.

(EN)

Informations techniques :

- Connectivité physique : Le dispositif est livré avec un câble RJ12 (mâle-mâle).
- Consommation électrique : Max 1,25W (250mA à5V), compatible avec l'alimentation du port PI.
- Jumelage : Via wifi (2.4 GHz band with 802.11b/g/n), supporté par l'application iPwr disponible sur iOS et Android.
- Fonctionnement : Par Wi-Fi (bande de 2,4 GHz avec 802.11b/g/n) ou par modem (LTE-M) suivant la version commandée.
- Fixation mécanique : Le dongle peut être fixé sur une surface lisse en utilisant des vis ou monté sur un rail DIN dans une armoire électrique.

Attention :

- Ne retirez aucune étiquette du dongle.
- Ne tirez pas la prise par le câble.
- Ne laissez pas tomber le dongle et ne placez pas d'objet lourd dessus.
- Ne placez pas le dongle à proximité d'objets à haute température, de saletés ou d'eau.

Avertissement :

- L'ouverture du boîtier du dongle annulera toute demande de garantie. En cas de réclamation, veuillez contacter le fabricant ou votre fournisseur (voir les informations de contact).
- N'utilisez jamais de connecteurs et adaptateurs usés, endommagés ou sales.
- si le boîtier est endommagé, veuillez ne pas connecter le dongle à votre compteur électrique ou débrancher immédiatement le câble du port PI du compteur électrique et contacter votre fournisseur.
- N'insérez à aucun moment vos doigts ou d'autres objets étrangers dans la prise de connexion.
- L'appareil ne doit pas être utilisé par des enfants ou des personnes qui ne sont pas en mesure d'évaluer correctement les risques liés à la manipulation de l'électricité. Ne laissez pas les enfants jouer avec cet appareil ou à l'endroit prévu pour son installation dans la zone de l'armoire du compteur.

(FR)

Technische informatie:

- Fysieke verbinding: de unit wordt geleverd met een RJ12-kabel (mannetje naar mannetje).
- Stroomverbruik: Max. 1,25 W (250 mA bij 5 V), conform met de voeding capaciteit via de PI-poort.
- Connectie: via wifi (2,4 GHz-band met 802.11b / g / n), ondersteund door de iPwr-app die beschikbaar is op iOS en Android.
- Werking: Via Wi-Fi (2,4 GHz band met 802.11b/g/n) of Modem (LTE-M) afhankelijk van de bestelde versie.
- Mechanische bevestiging: De dongle kan met schroeven op een glad oppervlak worden bevestigd of op een DIN-rail in de meterkast worden gemonteerd of met een magneet tegen een metalen onderdeel.

Aandacht:

- Verwijder de sticker niet van uw dongle.
- Trek niet aan de stekker van de kabel.
- Laat de dongle niet vallen en plaats er geen zware voorwerpen op.
- Plaats de dongle niet in de buurt van hete voorwerpen en voorkom het binnendringen van vuil en water.

Waarschuwing:

- Door het openen van de dongle behuizing vervalt elke aanspraak op garantie. Neem bij een klacht contact op met de fabrikant of uw leverancier (zie contactgegevens).
- Gebruik nooit oudere, beschadigde of vuile stekkers of adapters.
- Als de behuizing beschadigd is, sluit de dongle dan niet onmiddellijk aan op uw elektriciteitsmeter of koppel de kabel van de PI-poort van de elektriciteitsmeter onmiddellijk los en neem contact op met uw leverancier.
- Steek nooit vingers of andere vreemde voorwerpen in de aansluitbus.
- Het apparaat mag niet worden gebruikt door kinderen of personen die niet in staat zijn de risico's van het omgaan met elektriciteit correct in te schatten. Laat kinderen niet spelen met dit apparaat of op de beoogde installatielocatie in de meterkast.

(NL)

Start your energy management journey



Quick start guide